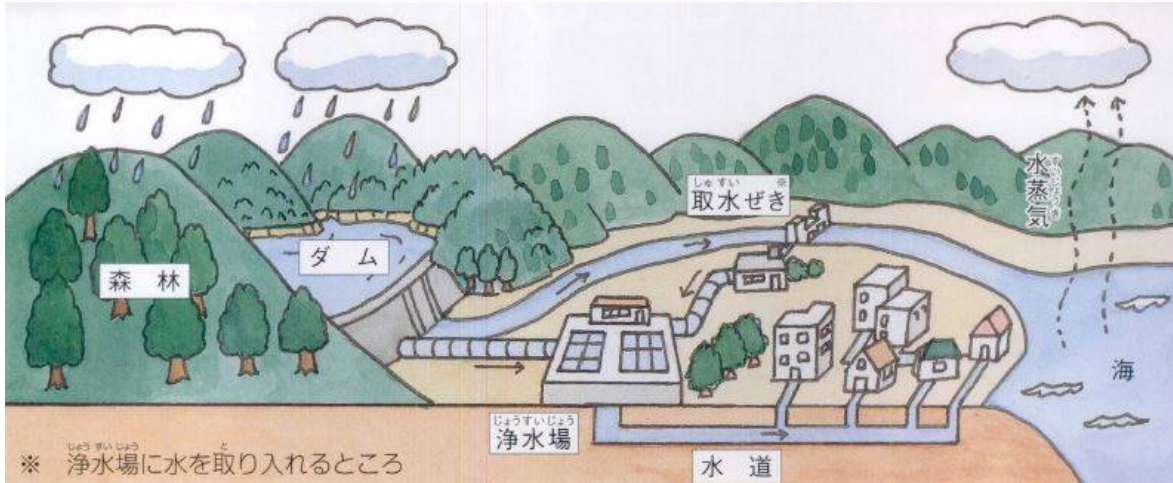
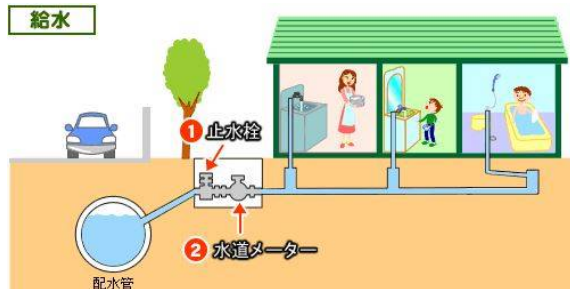
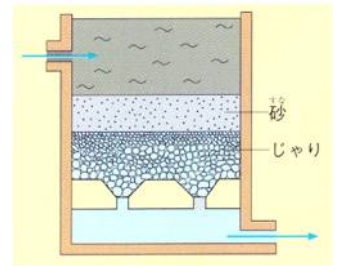


水道水のふるさととは？



落ち葉の積もった森林の土は、スポンジのように雨水をたくわえてくれています。そのため、森林は(1…?の?)ともいいます。森林から流れ出た水は川を下ってダムにたくわえられ、そこから下流の(2…漢字3字)に集められます。ここで水にふくまれるゴミや砂を沈殿させ、(3…よごれをこしとること。右図)をして、さらに塩素などで消毒します。こうしてきれいになった水が、配水管を通して(4…上水道か下水道で)として各家庭に送られているのです。



東京都の水のほとんどは、茨城県・千葉県を流れて太平洋に注ぐ(5…地図の⑩)の川)や、埼玉県・東京都を流れて東京湾に注ぐ荒川(地図の⑨)の水です。利根川の上流にある群馬県の矢木沢ダムなどにたくわえた水を各家庭に送っているのです。

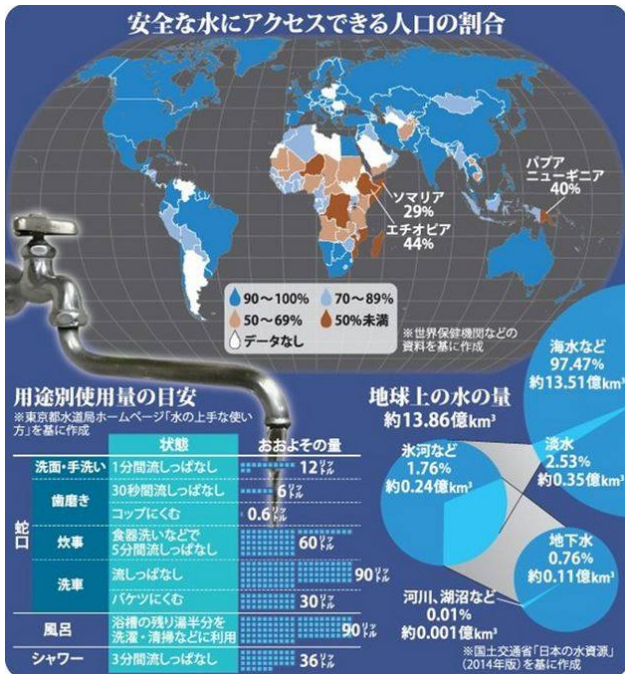


そして、このような水道水のもとになる水をたくわえる森林を(6…?林。ひらがな可)といい、

保存の必要があるため、農林水産大臣や知事が指定し、だれもがかってに木を切り出すことができない保安林として守られています。また、ダムは大雨のときに水をたくわえ、下流で洪水がおこるのを防いだり、水力発電に利用したり、農業(7…漢字で)や工業(7)、生活(7)にしたりして私たちが使う水を確保しています。

生活に使われる水は？

私たちは、水洗トイレ・ふろ・シャワーなどの生活用水に大量の水を使っています。こうした日常生活で使われて捨てられている水を(8...?排水)といいます。



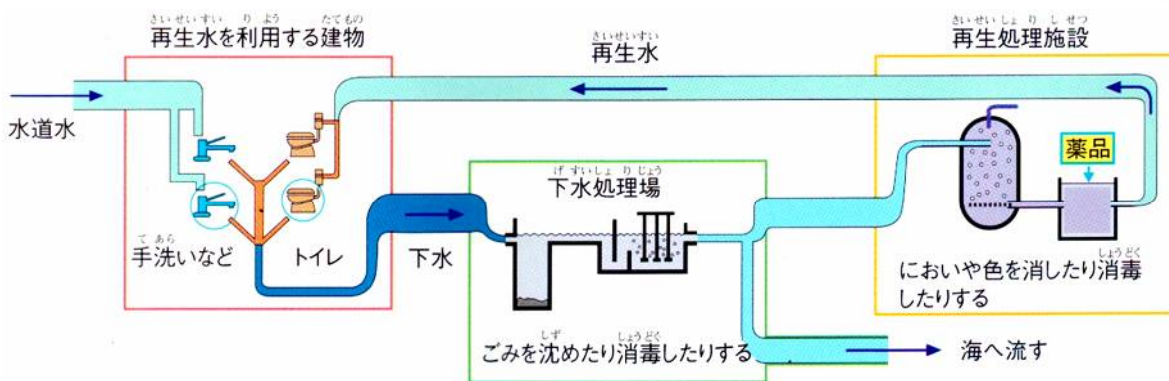
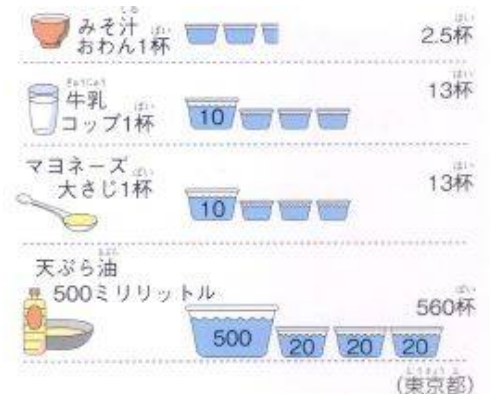
地球は「水の惑星」とよばれますが、水のほとんどは(9)で、淡水はわずか2.5%です。しかも、その多くは南極などの氷として存在し、川や湖のような利用しやすい水は0.01%しかありません。

つまり、風呂桶いっぱいに入れた水(約200ℓ)を地球の水としたら、私たちが利用できる水の量はふつうのコップの10分の1(約0.02ℓ)しかないのです。

また、日本は雨の多い国ですが、人口も多いため一人当たりの降水量は砂漠の国のサウジアラビアよりも少なくなります。そのため、日ごろから節水に努める必要があります。ドーム球場などでは、雨水を地下に貯めて、トイレや消防用の水に使うなどの工夫がなされています。

使った水はどこへ？

台所からの排水はとてよごれています。このよごれた水をきれいにするためには大量の水が必要で、大きじ1杯の醤油を魚がすすめるような水にするためには風呂おけ(200ℓとして)(10...小数第1位まで)杯分もの水が必要です。



生活排水は(11...上水道か下水道で)を通過して下水となり、下水をきれいにするための施設の(12...漢字)へ流れつきます。ここでよごれを取りのぞかれたあと、消毒されて海へ流しています。

また、再生処理施設に送られて、もう一度使う(13…?水)につくりかえられている水もあります。この水は水洗トイレの水や公園の噴水、災害に備えた消防用の水などに広く利用されています。また、下水処理で出たドロはうめたてに使われているほか、(14…歩道のところに使われているもの)などに加工して利用されています。



すてればゴミ、分ければ資源

缶やビン、ペットボトルなどは、回収された後に工場で別なものに生まれ変わります。スチール缶は鉄の原料に、ペットボトルなどは衣類やカーペットなどにつくりかえられています。このように再利用することを(15…カタカナ)といいます。そのため、わたしたちは家庭のゴミを種類ごとに分けるゴミの分別をしているのです。

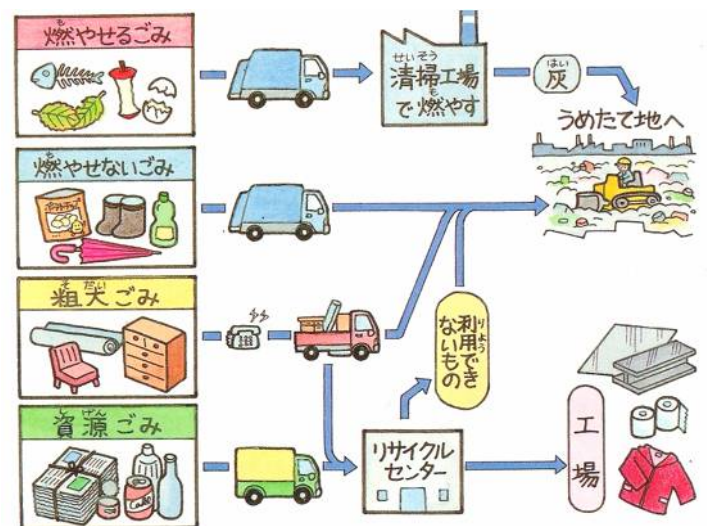


ごみはどこへ行く？

朝早くから、収集車がゴミ置き場のゴミを集めて(16…工場名を漢字で)に運んでいます。

この工場では、昼も夜もゴミを燃やし続けています。そのはたらきには、

- ① ゴミを灰にして量をへらす。
- ② ゴミを燃やすときの煙やにおいを消して、空気汚染やにおいなどの害を減らす。
- ③ ゴミを燃やすときに出る熱を冬でも利用できる温水プールや建物の暖房、発電などに利用する。
- ④ 金属などリサイクルできるものを取り出して工場に送る。などがあります。



ゴミを減らすには？



昔の買い物と今の買い物

昔は各家庭でゴミを始末していました。しかし、かなり前から家庭では処分できなくなってきました。ゴミの量が増えたことや、ゴミの材質がビニールやプラスチックなどのように、埋め立てても土にかえらず、燃やすと有害な気体が発生するゴミが多くなってきたためです。このように、私たちの生活は便利さとひきかえに、たくさんのゴミを出す生活になってしまったのです。世界中の海で、プラスチックのごみがふえており、魚や海鳥、カメなどがこれらを飲み込んでしまう被害が相次いでいます。

そのため、①むだなものを買わない。②できるだけ長く使えるものを買う。③店でビニール袋^{ふくろ}をもらわず、自分のかごやもってきた袋^{ふくろ}(エコバッグ)に入れて持ち帰るなど、買い物のときなどに一人一人の心がけが必要になってきています。

また、ビールびんなどは大きさや形が同じため、洗^{あら}ってくりかえして使うことができます。このようなびんを(17…カタカナとひらがなで?びんと答える)といい、こうしてくりかえして使うことを(18…カタカナ)といいます。



また、びんビールなどのように、ビールの値段^{ねだん}に容器^{ようき}(びん)代^{うわ}を上乗せして売り、買った人が容器^{ようき}(びん)を返^{かえ}すときに、お店の人が容器代^{ようき}を払い戻^{はら}してくれるしくみを(19…カタカナで)といい、このしくみも資源^{しげん}の節約^{せつやく}につながっています。

洗剤^{せんざい}やシャンプーなどの容器^{ようき}も、中身^{なかつみ}を詰め替^かえれば何回も使うことができます。

また、いらなくなったものでも、ほかの人が必要^{ひつよう}で使うのであればゴミにならずみます。右のリサイクルショップやリサイクルセンターは、不用品^{ふようひん}をあずかって持ち主^{もぬし}に代^かわって欲しい人に売^かってくれる店です。



また、いらなくなった服^くなどを持ち寄^よって、おたがいに売^かり買^かいするような(20…カタカナで)という場^ばもあります。

このように、無駄^{むだ}をなくし、ものを大切^{たいせつ}にして、不要^{ふよう}となって捨^すてられるものをできるだけ無く^なくすようにするという考え方^{かんがえ}から、無駄^{むだ}な包装^{ほうさう}をことわたりする努力^{どりょく}のことを、減^へらすという意味^{いみ}から(21…カタカナで)といいます。

リサイクルされる商品やリサイクルされた商品につけられるマーク

次のマークをA～Eの中から選^えびなさい。

スチール缶^{かん}につけられています。…(22) ペットボトルをリサイクルした商品につけられています。…(23)

アルミ缶^{かん}につけられています。…(24) 紙^{かみ}をリサイクルした商品につけられています。…(25)

牛乳パックをリサイクルした商品につけられています。…(26)

