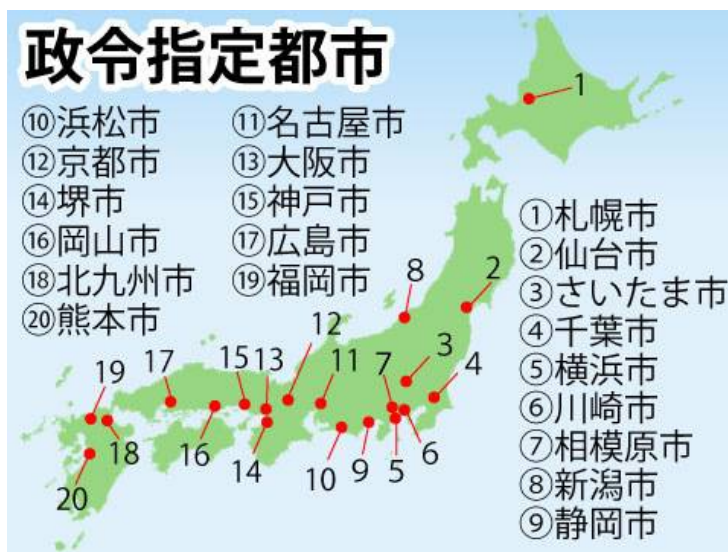


ひやくまんとしは12で、せいれいしていとしは20です。すべて地図の位置で覚えること。

ひやくまんとし 百万都市		
北海道地方	北海道	さっぽろ 札幌市
東北地方	宮城県	せんだい 仙台市
関東地方 ※北から	埼玉県	さいたま市
	東京都	東京
	神奈川県	かわさきし 川崎市
		よこはまし 横浜市
ちゅうぶ 中部地方	愛知県	なごや 名古屋市
きんぎ 近畿地方 ※東から	京都府	きょうと 京都市
	兵庫県	こうべ 神戸市
	大阪府	大阪市
中国地方	広島県	ひろしま 広島市
九州地方	福岡県	福岡市



都市の人口の順は(1…ア〜ウで)です。

人口が多い都市(人)2022							
1	?	?	3,771,961	11	宮城県	仙台市	1,099,239
2	?	?	2,756,807	12	千葉県	千葉市	978,801
3	?	?	2,325,778	13	福岡県	北九州市	924,143
4	?	?	1,973,000	14	大阪府	堺市	816,559
5	?	?	1,631,409	15	静岡県	浜松市	783,573
6	神奈川県	川崎市	1,540,890	16	新潟県	新潟市	778,717
7	兵庫県	神戸市	1,510,171	17	熊本県	熊本市	737,850
8	京都府	京都市	1,448,964	18	神奈川県	さがみはら 相模原市	726,559
9	埼玉県	さいたま市	1,339,784	19	岡山県	岡山市	719,437
10	広島県	広島市	1,191,445	20	静岡県	静岡市	683,358

	ア	イ	ウ
1	横浜市	横浜市	横浜市
2	名古屋市	大阪市	大阪市
3	大阪市	名古屋市	さっぽろ 札幌市
4	福岡市	さっぽろ 札幌市	名古屋市
5	さっぽろ 札幌市	福岡市	福岡市

それぞれの政令指定都市名を答えなさい。市は省いて答えること。ないときは0と答えること。

政令指定都市					
北海道地方	札幌市		近畿地方	(4…あるだけ。順不同)市	
東北地方	仙台市		中国地方	(5…あるだけ。順不同)市	
関東地方	(2…あるだけ。順不同)市		四国地方	(6…あるだけ。順不同)市	
中部地方	(3…あるだけ。順不同)市		九州地方	(7…あるだけ。順不同)市	

都道府県の人口の多さを表しているのは(8…ア～ウで)で、少なさを表しているのは(9…ア～ウで)です。

	1位	2位	3位	4位	5位		43位	44位	45位	46位	47位
ア	東京	大阪	神奈川	埼玉	愛知	ア	福井	徳島	高知	島根	鳥取
イ	東京	神奈川	大阪	愛知	埼玉	イ	高知	徳島	福井	島根	鳥取
ウ	東京	愛知	大阪	神奈川	埼玉	ウ	徳島	福井	高知	島根	鳥取

工業出荷額の上位は(10…ア～ウで)で、下位の順位は(11…ア～ウから選ぶ)です。

	工業総産出額 2020			
	ア	イ	ウ	(億円)
1	愛知	愛知	愛知	479,244
2	大阪	神奈川	神奈川	177,461
3	神奈川	大阪	静岡	171,540
4	静岡	静岡	大阪	169,384
5	兵庫	兵庫	兵庫	162,633
6	埼玉	埼玉	埼玉	137,582
7	千葉	茨城	茨城	125,812
8	茨城	千葉	千葉	125,183

	ア	イ	ウ	(億円)
44	島根	鳥取	鳥取	12,372
45	鳥取	島根	島根	7,816
46	高知	沖縄	高知	5,855
47	沖縄	高知	沖縄	4,895
			全国計	3,225,334

市の面積の広い順は(12)です。

面積の広い市(k m ²)2021			
1	?	?	2,177.61
2	?	?	1,558.06
3	?	?	1,449.83
4	?	?	1,427.41
5	静岡県	静岡市	1,411.83
6	北海道	釧路市	1,363.29
...	---	---	---
792	埼玉県	蕨市	5.11

	ア	イ	ウ
1	北海道北見市	岐阜県高山市	栃木県日光市
2	岐阜県高山市	静岡県浜松市	北海道北見市
3	静岡県浜松市	栃木県日光市	岐阜県高山市
4	栃木県日光市	北海道北見市	静岡県浜松市

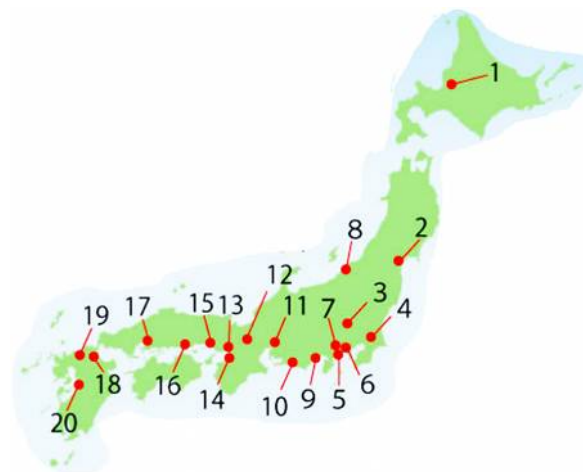
政令指定都市の面積の広い順は(13…ア～ウ)です。

面積が広い政令指定都市(km ²)				2021			
1	?	?	1,558.06	11	神奈川県	横浜市	437.71
2	?	?	1,411.83	12	熊本県	熊本市	390.32
3	?	?	1,121.26	13	福岡県	福岡市	343.46
4	?	?	906.69	14	神奈川県	さがみはら 相模原市	328.91
5	京都府	京都市	827.83	15	愛知県	名古屋市	326.50
6	岡山県	岡山市	789.95	16	千葉県	千葉市	271.78
7	宮城県	仙台市	786.35	17	大阪府	大阪市	225.32
8	新潟県	新潟市	726.27	18	埼玉県	さいたま市	217.43
9	兵庫県	神戸市	557.02	19	大阪府	堺市	149.83
10	福岡県	北九州市	491.69	20	神奈川県	川崎市	143.01

	ア	イ	ウ
1	静岡市	札幌市	浜松市
2	札幌市	浜松市	静岡市
3	浜松市	広島市	札幌市
4	広島市	静岡市	広島市

人口密度を表している政令指定都市名と地図での位置を答えなさい。

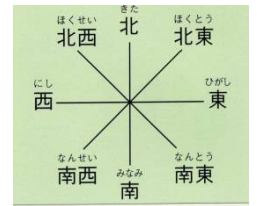
政令指定都市の人口密度(人/km ²)				2022			
1	大阪府	(14)市	12,234.53	16	広島県	広島市	1,314.06
2	神奈川県	(15)市	10,778.47	17	新潟県	新潟市	1,072.20
3	神奈川県	(16)市	8,611.59	18	岡山県	岡山市	910.74
4	愛知県	名古屋市	7,123.36	19	静岡県	(21)市	502.92
5	埼玉県	さいたま市	6,161.91	20	静岡県	(22)市	483.99
6	大阪府	(17)市	5,449.90				
7	福岡県	(18)市	4,749.79				
8	千葉県	千葉市	3,601.71				
9	兵庫県	神戸市	2,711.11				
10	神奈川県	(19)市	2,208.99				
11	熊本県	熊本市	1,890.37				
12	福岡県	(20)市	1,876.43				
13	北海道	札幌市	1,759.63				
14	京都府	京都市	1,750.32				
15	宮城県	仙台市	1,397.90				



地形図の読み方



左は(23?記号)といい、上が北になっていない地図のときに使います。右の表し方は(24...?方位)といい、北と北西の間の方角は(25)です。



地図記号…下の地図記号を答えなさい。

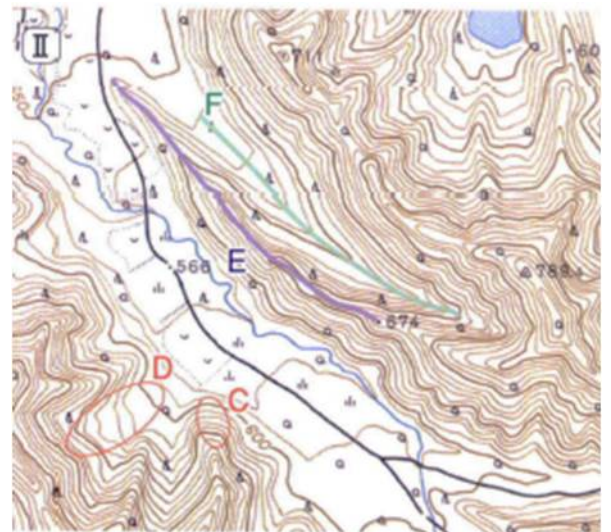


○地図は、(50...?院)という国土の情報を集める機関でつくっており、この機関は(51...?省)という国の役所のもとにおかれています。

等高線

等高線とは海面から同じ高さのところを結んだ線のことで、山などの立体を地図の平面で表すための工夫です。この線の幅でなだらかな斜面なのか、急な斜面になっているのが判断できます。地図のCのところは、Dのところよりもかたむきが(52...急かなだらか)で)になっています。

また、Eのように、周囲よりも高く張り出したところを(53...漢字)といい、この反対にFのように、周囲よりも低いところを(54...漢字)といいます。また、右下の○のところを(55...ひらがな可)といいます。

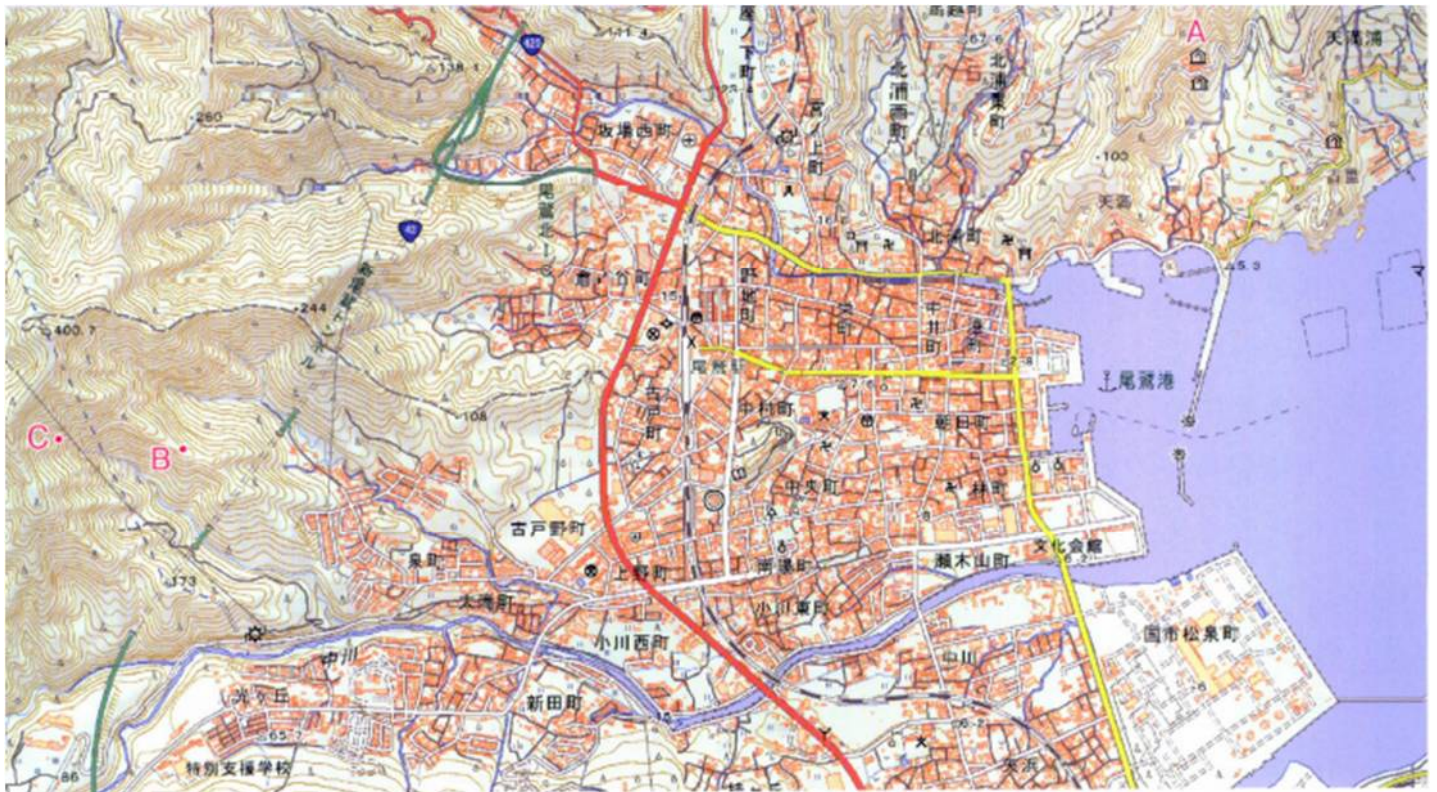


縮尺

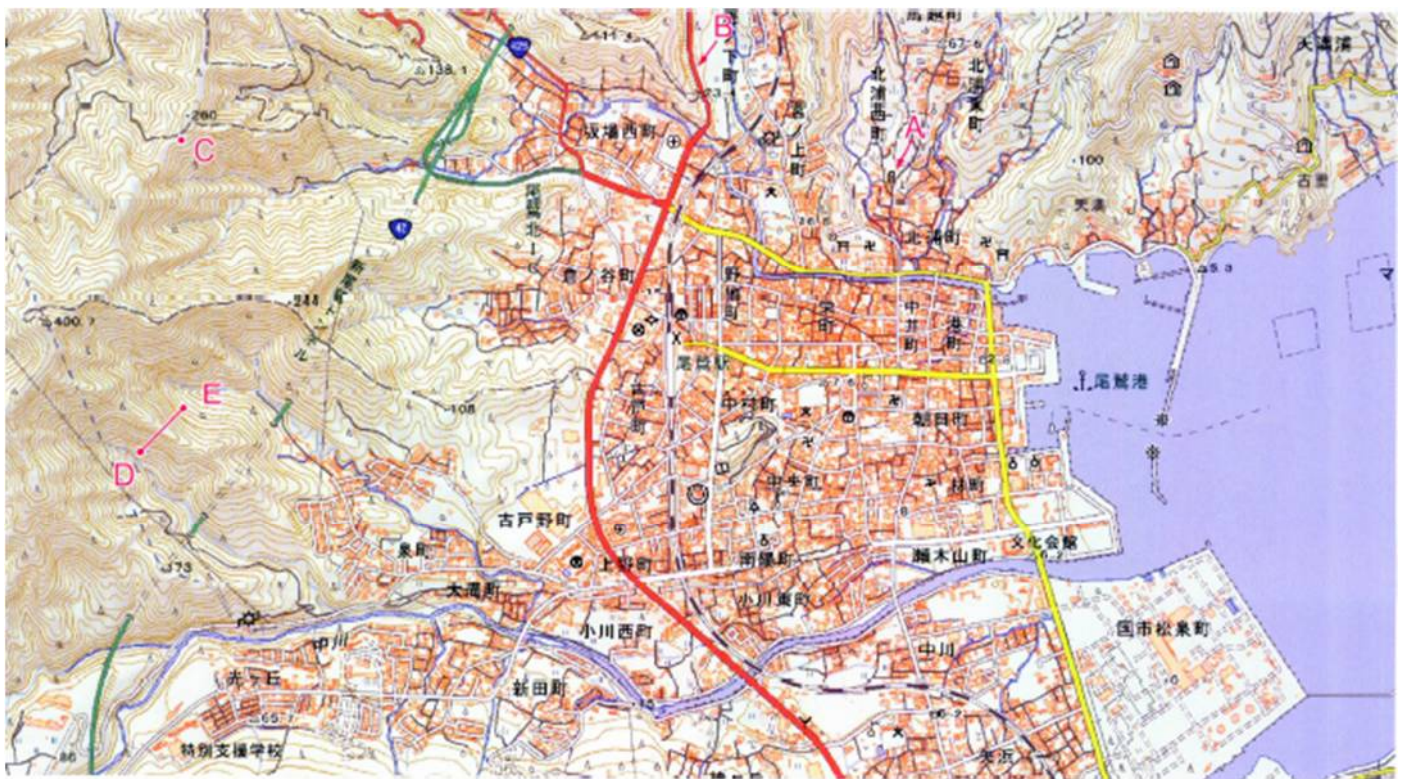
実際の長さを縮めた割合を縮尺といいます。左の図では、1kmの長さは(56)cmで表され、正方形の実際の面積は(57)km²になります。



地形図からわかること



Aから見た市役所は(58…^{はちほうい}八方位^で)の方位にあります。また、縮尺2万5千分の1の地図では、細い等高線が10mごとに、太い等高線は50mごとに引かれています。このことから、Bは、標高250mのCから数えて5本目の等高線の上にあるため、Bの標高は(59)mであることが分かります。さらに、縮尺5万分の1の地図では、細い等高線が(60)mごと、太い等高線は(61)mごとになっています。



前頁の下にある尾鷲市付近を示した縮尺25000分の1の地形図を見て、次の問いに答えなさい。

問1 尾鷲駅から見ると、河口付近にある文化会館はどの方位に位置していますか。 (62)

問2 地形図にある建物の地図記号として正しくないものを次から選んで記号で答えなさい。 (63)

ア 裁判所 イ 保健所 ウ 税務署 エ 博物館

問3 Aの地図記号の説明として正しいものを次から選んで、記号で答えなさい。

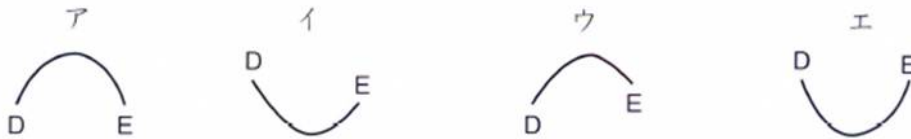
ア 昔、この地域に貢献した人物の像 イ 昔、合戦があったことを伝える碑
ウ 過去におきた自然災害を伝える碑 エ めずらしい地形である天然記念物 (64)

問4 Bの道路の種類を次から選んで、記号で答えなさい。

ア 高速道路 イ 国道 ウ 県道 エ 市道 (65)

問5 C地点の標高を算数数字で答えなさい。 (66)m

問6 D—Eの断面図として正しいものを次から選んで、記号で答えなさい。 (67)



問7 地形図に示したように、尾鷲市の市街地は、地形図のうえでは1辺4cmの正方形の中にほぼおさまります。尾鷲市の市街地のおよその面積を次から選んで、記号で答えなさい。 (68)

ア 0.25 km² イ 1 km² ウ 2 km² エ 4 km²

問8 右の地図記号は2019年に新しく追加された(69…記念碑に似ている)です。

