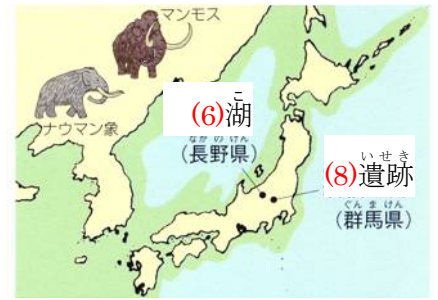
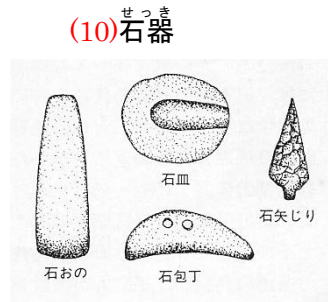
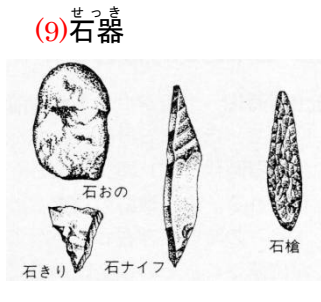


西暦2000年は(1)世紀で、西暦2001年は(2)世紀です。また、紀元前を(3…アルファベット2字)といい、紀元後は(4…アルファベット2字)といいます。この分け方は(5…人物)の誕生を境目にしています。

マンモスやナウマン象の化石が長野県の(6)湖から見つかったことから、(記述1…当時の日本列島は…)が分かります。



また、日本に旧石器時代があったことが分かったのが、(7…人物)が発見した群馬県の(8)遺跡です。こうした石器は(9)石器から(10)石器へと進化しています。



右は青森県の三内丸山遺跡から発見された(11…石の種類)のでできた(9)石器です。(11)は長野県や北海道で産出されることから、当時からすでに物々交換による(12)があったことが分かります。



右の(13)貝塚(千葉県)で発見された縄文時代の犬の骨から、犬は人間が最初に飼った(14)であることが分かります。

縄文時代の人々が下のものを食べた季節を、春…ハ・夏…ナ・秋…ア・冬…フで答えなさい。

はまぐり…(15) マグロ…(16) いのしし…(17) くり…(18) 木の芽…(19)



左は(20)土器です。土器の発明によって旧石器時代に比べて生活面で大きな変化がおきています。①食べ物を煮炊きすることで、それまで食べられなかったくきや根を食べたり、食べ物を(21)したりできるようになったこと。②それまでの移動生活から(22)生活へと変わるきっかけになったこと。などです。

右は(23)住居です。東日本の一部では(24)時代まで使われていました。



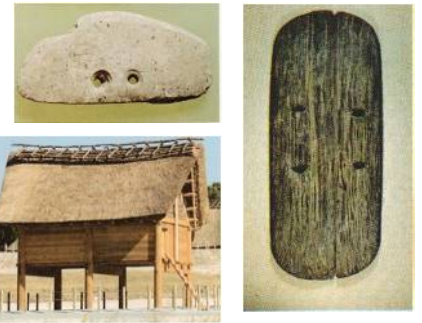
また、貝塚や糞石の中にある植物から当時の(25)などが分かり、貝殻からは近くの(26)の様子を知ることができます。こうした貝塚はモースが発見した東京都(27)にある(27)貝塚が知られています。また、縄文時代の最大の遺跡は青森県青森市にある(28)遺跡です。



左は(29…漢字で)です。この人形は(30)よけのほかに安産を祈るためや家族の繁栄を願う宗教的な製作物であったと考えられています。また、住居のつくりや大きさ、死者の葬り方にあまり差がないことから、縄文時代は、(31)の差や(32)の違いない社会であったと考えられています。



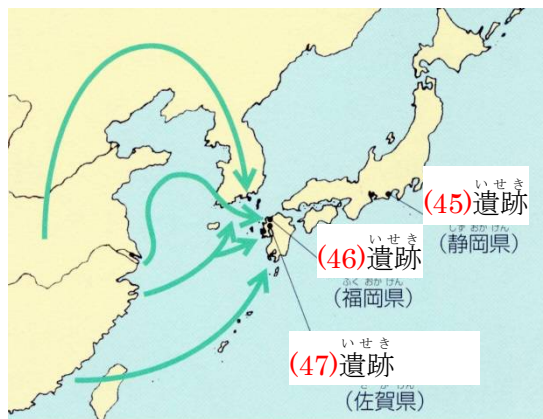
左のかたくて薄い実用的な土器が(33)土器です。人々は木で作った(34…右)をはいて田植えをし、(35…右写真)で刈りとった稲を(36)倉庫にたくわえて土器で煮て食べていたようです。倉庫の階段や柱の上の板には、米を食べられないように(37…?返し)という工夫がなされています。



下の青銅の両刃の武器が(38)、棒などにさして使う武器を(39)といいます。さらに、寺の鐘を平べったくしたような青銅器を(40)といい、青銅の鏡を(41)といいます。これらはいずれも当時の政治のことをいう(42)に使われたと考えられています。



(40)に描かれた絵には狩りをする人の頭は○で、稲の脱穀をする人の頭は△で描かれていることから、○は(43)をあらわし、△は(44)をあらわしていると考えられます。

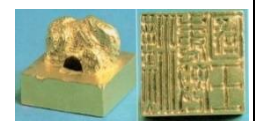


地図の弥生時代の遺跡名を答えなさい。右は村の周りに敵の侵入に備えた堀がめぐらされています。こうした村を(48)集落といい、村の頭たちは(49)とよばれ、やがて、小国をつくるようになると(50)とよばれるようになっていきます。そして、弥生時代の半ば頃から木の葉形の大きな矢じりがあらわれています。このことから、弓矢が、今までの狩りの道具から人を殺すための(51)へと変わっていったことが分かります。



下の資料について答えなさい。

<p>紀元前1世紀ごろの日本</p>	<p>楽浪郡((52)半島のピョンヤン付近)の海のかなたには、(53…漢字 2 字で)が住んでいて、100 あまりの小国に分かれている。そして、定期的みつぎ物をもってあいさつに来ているということだ。…『(54…中国の書物名を漢字で)』より</p>
<p>1世紀半ばごろの日本</p>	<p>1世紀の中ごろ、(55…日本のこと)の奴国の使いが、中国(漢)にみつぎ物をもってきたので、皇帝の(56…漢字で)が金印を授けた。…『(57…中国の書物名を漢字で)』より 右が博多湾の(58…島名)で発見された金印です。ここには『(59…漢字 5 字で)』と刻まれ、「漢が奴国を倭の国王と認める」の意味と考えられています。</p>



3世紀ごろの日本	<p>以前、(55)には100あまりの国があったが、今では30ほどの国にまとまっている。…人々は、稲や麻<small>あさ</small>を植<small>か</small>え、蚕<small>かいこ</small>をかい、織物<small>おりもの</small>をつくっている。人々は税<small>ぜい</small>をおさめていて、市<small>いち</small>も開かれています。…身分の違いがはっきりしていて、身分の低いものが身分の高いものに出会うと道ばたの草むらによけ、話をするときにはひざまずく。…邪馬台国<small>やまたいこく</small>は、もとは男子が王であったが、国々が乱れ戦いが続いたので、国々が相談して、ある女性を王にした。それが(60…漢字)である。(60)はまじないによって人々<small>おさ</small>を治めた。…『(61…中国の書物名)』より</p>
----------	--

事件やできごとがおこった年の確認です。

	西暦	事件・ことがら
縄文・弥生	(62)	<p>奴国<small>なこく</small>さん、<b>困難<small>こんなん</small></b>の末に<b>金印<small>きんいん</small></b>を 倭<small>わ</small>の奴国<small>なこく</small>が後漢<small>ごかん</small>に使いを送る。</p>
	(63)	<p>ヒミコさん、<b>一躍<small>いちやく</small></b>日本の女王に 卑弥呼<small>ひみこ</small>が邪馬台国<small>やまたいこく</small>の女王になる</p>
	(64)	<p><b>魏<small>ぎ</small>の兄さん</b>、苦しいときには助けてね 卑弥呼<small>ひみこ</small>が魏<small>ぎ</small>に使いを送る。</p>