

どんな品物か (肉の種類など)	山形牛(4等級)カレーシチュー用(モモ肉) 【山形県産】 個体識別番号 1025443544	この番号によって、牛が生まれたところや食べたえさ、どのように育てられたかなどを知ることができ、安心して買うことができます。
消費期限	消費期限 04. 9. 2 加工日 04. 8.30	品物の量
肉を加工した日	480 106	ねだん
加工した会社	株式会社 ストア 横浜地下街店 保存方法 4℃以下	保存のしかた



スーパーでは、1つの店で買い物がすむようにいろいろなものが売られています。食品には、いつまで安全に食べることができるかを示す(1…?期限)や産地名、保存の仕方などを表すラベルが貼ってあります。

また、家族のかたちの変化により、買いたいと思う食べ物やその量もちがうため、パックにつめて売られている野菜などもあります。写真は地元でとれた野菜を売っているコーナーです。このような地元でとれた野菜などを地元で消費して、地元の農家の人たちを元気にしようとする取り組みを(2…漢字4字)といいます。

いろいろな工夫

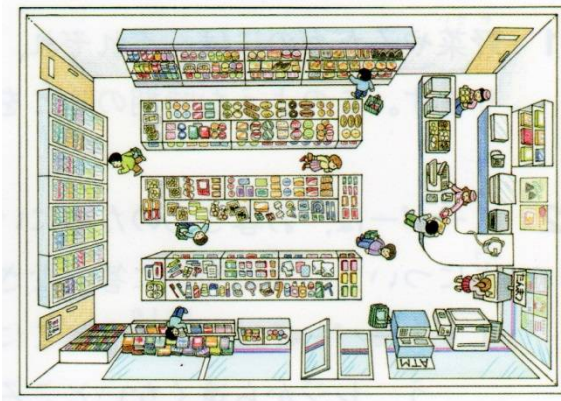
店では、お客さんから買いたいと思う気持ちを引き出すために、特別に安くした特売品などをお知らせするためにチラシをつくるなど、多くの人に店に来てもらうための工夫をしています。その時期にたくさん取れておいしく

食べるのでできる旬の野菜などを店頭にならべたりもしています。

また、どんな原料が使われているかを示す表示を食品に付けています。

卵などの(3…カタカナ)をひきおこす恐れのある人にも安心して買ってもらうためです。そして、野菜などのものをつくる人のことを(4…?者)といい、それを買うお客さんのことは(5…?者)といいます。そして、それをつないでいるのがお店のような(6…?者)です。

コンビニエンスストア(コンビニ)



コンビニとは、(7…①小さなお店 ②24時間営業のお店 ③便利なお店 ①～③で答える)という意味です。
 都会では夜遅くまで働く人が増えたため、手軽に弁当などを
 買えるコンビニはとても便利なお店です。
 そのため、全国に広まっていきました。パンやおにぎりなどは、
 1日に何回もトラックで運ばれてきます。
 トラックによる輸送がなければ、コンビニは成り立たないほど
 です。

また、ほとんどのコンビニやスーパーのレジ(キャッシュレジスタ)では、品物のラベルを読み取らせて、預か
 ったお金を打ち込むだけでお釣りの金額が分かるようになっています。さらに、どのような品物が売れたのか、
 これから売れるのかをつかむために、レジとコンピュータをつないで、翌日の仕入れの品物を調整する(8…?
 システム)などが導入されています。

さらに、現金を使わずに、カードやスマートフォンに入っている電子データを使って支払いをする(9…?マネ
 →)のしくみや、ラベルに付いた商品の値段などの情報を、お客さんが店の機械で読み取って、自分で支払いを
 する(10…?レジ)のしくみも広がっています。

○今の日本では、まだ食べられるのに捨てられてしまう食品が多くなっています。この問題を(11…?ロス)とい
 い、買い物をするときには食べきれる量を考えて買うことが大切です。

○右の牛乳パックのくぼみは、目の不自由な人がまちがえてお酒などを買ってしまわ
 ないように、区別するためにつけてあります。



そして、だれでも使いやすいようにデザインされたものや設備を(12…
 ?デザイン)といい、それを実現するための過程もふくんだことばです。

○目の不自由な人たちに危険を知らせるための(13…カタカナ)も設置
 され、駅のホームに転落防止のための柵やドアが付けられているところ



もあります。



○右のような段差がない(14…?バス)が運行されたり、駅にエスカレーターやエレベ
 ーターが設置されたりしています。右は、目の不自由な人を助ける盲導犬や、耳の不自由
 な人を助ける聴導犬も一緒にお店に入れることを表す(15…?マーク)です。

このように、高齢者や障害者が生活していくうえで障害となるものを取りのぞくこと
 を(16…?フリー)といいます。なによりも大切なのは心の(16)です。

