

各部の名前を答えなさい。同じことばも使います。

○ふつうは、芽生えのときにはじめに出る葉を(1)といいます。本葉の成長とともに枯れていますが、地上に(1)が出ない種類もあります。○(2)が本葉になります。ふつうはかくれていて見えません。○茎になるところの種子の部分を(3)といいます。○種子のなかの(4)が根になります。○そして、(1)～(4)をまとめて(5)といいます。

イネ・ムギ・アワ・トウモロコシなどの(6…?植物)は、発芽に必要な養分を(7)にたくわえています。

マメ科の植物・ヘチマ・ヒマワリ・アブラナなどの(8…?植物)は発芽に必要な養分を(9)にたくわえています。発芽のとき、ふつうははじめに(10)が先に出ますが、イネは水の中のわずかな酸素を使って発芽するために(11)が先に出ます。芽生えのときに、子葉が土の中にある植物を下の語群からあるだけ選びなさい。…(12)

語群…ヒマワリ・アズキ・エンドウ・アサガオ・ソラマメ・ヘチマ・クリ

また、マツやスギのように芽生えのときに、たくさんの葉を出す植物を(13…?植物)といいます。

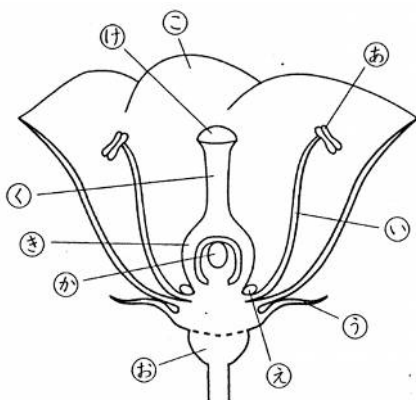
種子が発芽するためには、(14)・適当な(15)・(16…酸素)の3つの条件が必要です。

イネには(17…でんぷん・たんぱく質・しぼうから選ぶ)が、ダイズには(18…でんぷん・たんぱく質・しぼうから選ぶ)が、ヒマワリには(19…2つ)が多くふくまれています。

でんぷんがあるかどうかを調べるときは、(20…?液)を使います。でんぷんがあると、液をつけたところが青むらさき色に変化します。この液のもとの色は(21)色です。

日当たりがよいところで育った植物は、草たけが(22…高くか低くで)、葉は(23…大きくか小さくで)、茎は(24…太くか細く)、濃い緑色をしています。また、植物の成長には、葉を育てて緑を濃くする(25…空気に含まれている気体)、花や実の成長に必要な(26)、体のはたらきを調整する(27)の三つの養分が必要です。

花の各部の名前などを答えなさい。



あ…(28) い…(29) う…(30) お…(31) か…(32)

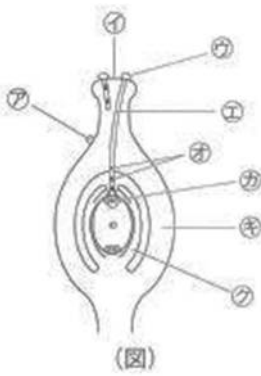
き…(33) く…(34) け…(35) こ…(36)

おしべ…(37…この部分をすべて記号で答える)

めしべ…(38…この部分をすべて記号で答える)

花びらは、サクラのように1枚ずつ取りはずせる(39…?花)と取りはずせない(40…アサガオのような?花)に分けられます。

アブラナは、めしべの付け根に昆虫を呼びよせるための(41…図の㊸)があり、サクラでは(42)の付け根にそれがあります。また、タンポポやキクのように、たくさんの花の集まりを守るはたらきをしている部分を(43)といいます。

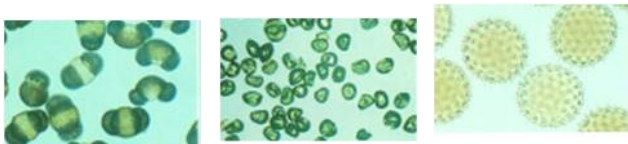


おしべでつくられた花粉がめしべの⑦につくことを(44…漢字で)といい、花粉はやがて(45)をめしべの中の⑧までのばします。そして、花粉から出た核とはいしゅの中の核が1つになります。これが(46…漢字で)です。

また、花粉が同じ花のめしべについて受粉することを(47…? 受粉)といい、同じ種類で別の花のめしべについて受粉することを(48…? 受粉)といいます。

さらに、花粉が風によって運ばれて受粉する花を(49)花といい、このなかまのほとんどの植物は花びらをもっていません。そして、昆虫などによって花粉が運ばれて受粉する花を(50)花といい、このなかまは花びらやがくが大きく自立つ色をしています。

下の花粉の植物を[スギ アサガオ トウモロコシ マツ ヘチマ アブラナ]から選びなさい。



(51)

(52)

(53)

アブラナは花びら・がくともに(54)枚で、おしべは(55)本あります。おしべのうち4本が長くなっています。花びらの数から(56)植物とよばれています。めしべは1本、はいしゅは多数あります。この植物のなかまは(57…あるこん虫の幼虫)の食草です。

サクラは花びら・がくともに(58)枚で、おしべは多数あります。はいしゅは1個です。桃・なし・ノイバラなどの(59)科の植物です。

エンドウは花びら・がくともに(58)枚で、花びらは(60)種類です。おしべは10本で9本がたばになり、1本ははなれています。大豆・インゲンマメ・アズキ・ラッカセイ・藤などの(61)科の植物です。

タンポポは(62)科の植物です。花びらは(58)枚でくっついていて、がくが(63)になり遠くへ移動する役目をします。

ヘチマは(64)科の植物です。花びら・がくともに(58)枚でくっついていて、

アサガオは(65)科の植物です。花びらは(58)枚でろうと状にくっついていて、おしべも(58)本で、はいしゅは(66)個あります。

アヤメは花びら・がくともに(67)枚で、おしべも(67)本です。(68)が花びらのように見えます。

ジャガイモは(69)科の植物です。花びらもがくも5枚でくっついていて、はいしゅは多数ですが、実ができることはほとんどありません。



語群の植物をアブラナ科はア、バラ科はバ、マメ科はマ、キク科はキ、ウリ科はウ、ヒルガオ科はヒ、に分けなさい。

大根…(1) 梅…(2) イヌガラシ…(3) レンゲソウ…(4) イチゴ…(5)
シロツメクサ…(6) ダリア…(7) ユウガオ…(8) サツマイモ…(9)

イネの花には花びらやがくがなく、おしべは6本です。イネの花は気温が(10)℃以上になると咲き始め、晴れた日の午前(11)時から咲き始め、午後(12)時くらいには咲き終わります。

トウモロコシは、くきの先に(13…体の部分名)がさき、(14…体の部分名)は葉の根元につきます。

マツは今年できた枝の根元にたくさんの(15…体の部分名)が、枝の先に(16…体の部分名)がつきます。

りんごやナシ・イチゴなどは、(17…花の部分で)が成長し、私たちはそこを食べています。