

でんしょうきく  
電照菊を冬にさかせたいときは、光をあてる時間を(1…長くか短く)しておきます。

のほらに咲くくさばな  
野原に咲く草花の名前を答えなさい。 語群…アキノノゲシ ヨモギ ヨメナ エノコログサ イヌタデ

ススキ セイタカアワダチソウ ヒガンバナ

(2)



(3)



(4)



(5)



(6)



(7)



(8)



(8)は、地下の(9…からだの部分)に養分をたくわえています。

ななくさ  
秋の七草の名を答えなさい。

(10)



(11)



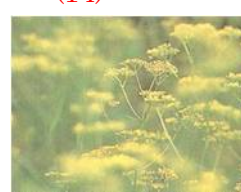
(12)



(13)



(14)



(15)



(16)

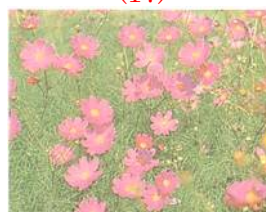


語群…ケイトウ マリーゴールド サルビア サフラン

かだん くさばな  
花壇の草花の名前を答えなさい。

コスモス ダリア

(17)



(18)



(19)



(20)



(21)

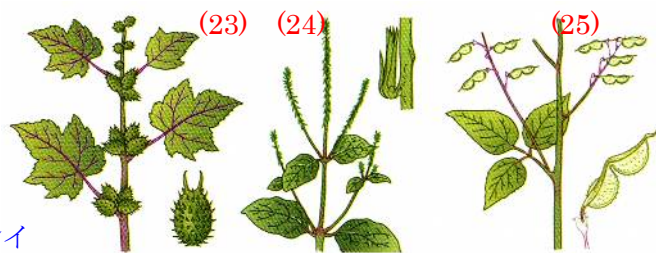


(22)



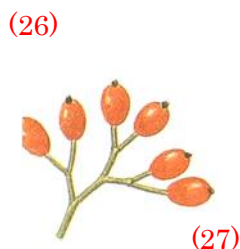
右の植物の種子は、動物のからだについて運ばれやすいつくりになっています。

語群…イノコヅチ ヌスビトハギ オナモミ



下の植物たちの実は、鳥や動物に食べられ、ふんと一緒に種子が散らばります。

語群…ノイバラ アケビ ナンテン クヌギ カシ シイ



(28)



(29)

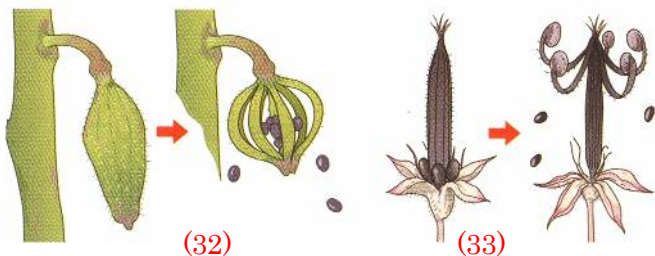


(30)



(31)

上はドングリとよばれ、木から落ちて転がっていきます。



(32)

(33)

左の植物たちは熟した実がはじけて種子を遠くへ飛ばします。

下の樹木たちは、葉が緑色のままで秋に花を咲かせます。マツ・スギ・ツバキ・カシ・シイなども、緑の葉をつけています。

語群…ヤツデ サザンカ ヒイラギ キンモクセイ

(34)



(35)



(36)



(37)



マツタケやホンシメジなどのキノコは、光合成をせずに(38…種子・ほう子・分裂で選ぶ)でふえていきます。

下の虫の名前を答えなさい。

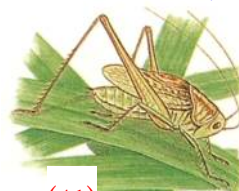
語群…ウマオイ キリギリス クツワムシ アオマツムシ スズムシ  
ソナノムシ ドレダケムシ



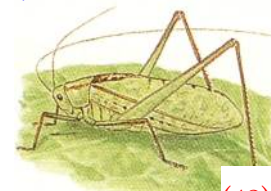
(39)



(40)



(41)



(42)



コオロギは、左右の(43…体の器官)をこすり合わせて音を出し、キリギリスは、(43)のつけ根に音を出す器官があります。また、トノサマバッタは、羽と(44…体の器官)をこすり合わせて音を出します。

それぞれの鳴き声を語群から選び記号で答えなさい。

コオロギの鳴き声…(45) スズムシの鳴き声…(46) マツムシの鳴き声…(47)

キリギリスの鳴き声…(48) ウマオイの鳴き声…(49) クツワムシの鳴き声…(50)

ア. チンチロリン    イ. ギースチョン    ウ. コロコロコロロリー    エ. ガチャガチャ  
 オ. スイーッチョン    カ. リーンリーン

シオカラトンボのめすは、おすと体の色がちがうため(51)トンボとよばれています。

春になると日本にやってきて夏から秋にかけて日本でたまごを産み、ひなを育てるわたり鳥を(52…?鳥)といいます。また、カッコウのようにほかの種類すの鳥の巣にたまごを産みつけ、その鳥に子育てをさせることを(53)といいます。さらに、日本で冬をすごすわたり鳥を(54…?鳥)といい、わたりの途中とちゅうで日本に立ちよる渡り鳥たびどりを旅鳥といい、スズメのように一年中ほとんど同じ場所にいる鳥を留鳥りゅうちょうといい、秋になると、山地から低地へと日本の北から南へと移動する鳥を漂鳥ひょうちょうといいます。

語群ごぐんの鳥たちをア夏鳥    イ冬鳥    ウ旅鳥たびどり    エ留鳥りゅうちょう    オ漂鳥ひょうちょうに分け、それぞれ記号で答えなさい。

ツバメ…(55)    カラス…(56)    メジロ…(57)    ホトトギス…(58)  
 ハト…(59)    カモ…(60)    ウグイス…(61)